

# 선상투표 홈페이지 (전자팩스) 선거환경설정 매뉴얼



### 선상투표 홈페이지 이용 방법

○ 이용신청 방법

① 신청서

- 선상투표홈페이지에서 다운로드(<https://www.shipvote.go.kr>)
- 메일([shipvote@nec.go.kr](mailto:shipvote@nec.go.kr))로 신청서 요청
- 선사에 선상투표홈페이지 신청서 요청

② 신청서 작성 후 스캔하여 이메일 전송

(전송메일주소 : [shipvote@nec.go.kr](mailto:shipvote@nec.go.kr))

③ 가입승인 답변 메일 확인

④ 선상투표홈페이지 접속하여 로그인(<https://www.shipvote.go.kr>)

○ 유의사항

\* 인터넷이 가능한 선박의 PC와 스캔과 출력이 가능한 복합기가 있어야 선상투표홈페이지 이용이 가능합니다.

## 목 차

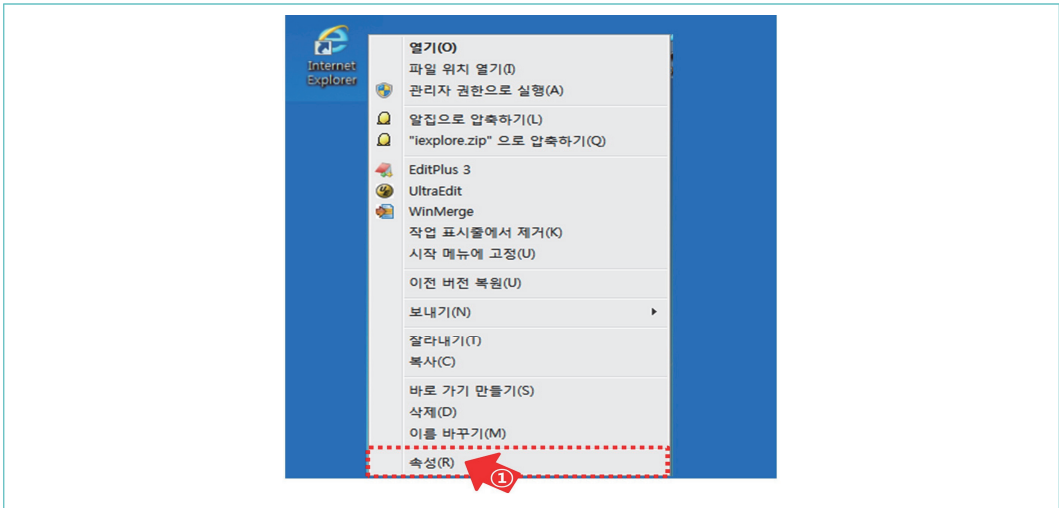


<b>① 윈도우7 PC환경 설정</b>	<b>3</b>
가. 인터넷 익스플로러 관리자 권한 설정	3
나. 인터넷 옵션 및 기본 웹 브라우저 설정	5
<b>② 윈도우10 PC환경 설정</b>	<b>8</b>
가. 인터넷 익스플로러 관리자 권한 설정	8
나. 기본 웹 브라우저 설정	11
다. 인터넷 옵션 설정	13



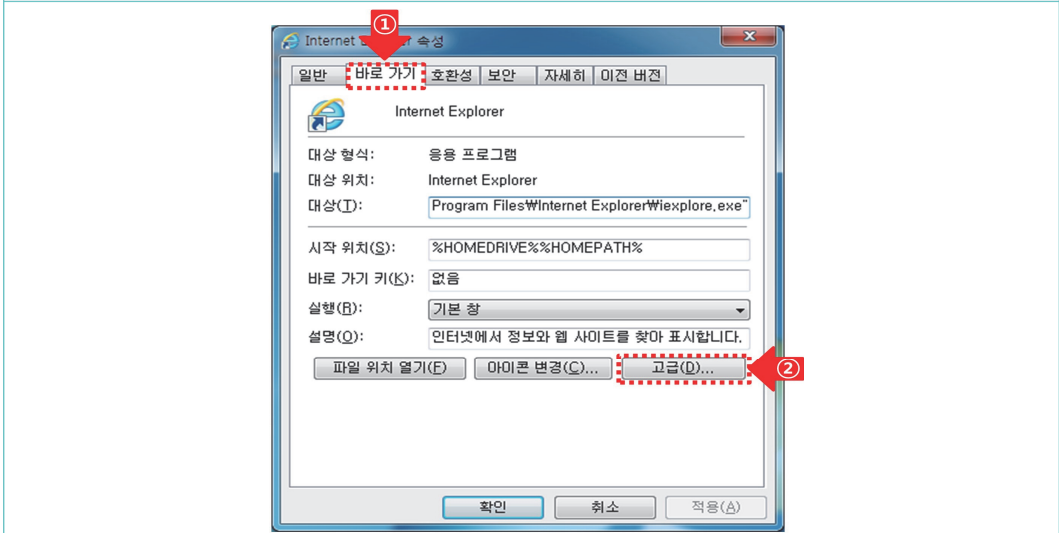
# ① 윈도우7 PC환경 설정

## 가. 인터넷 익스플로러 관리자 권한 설정

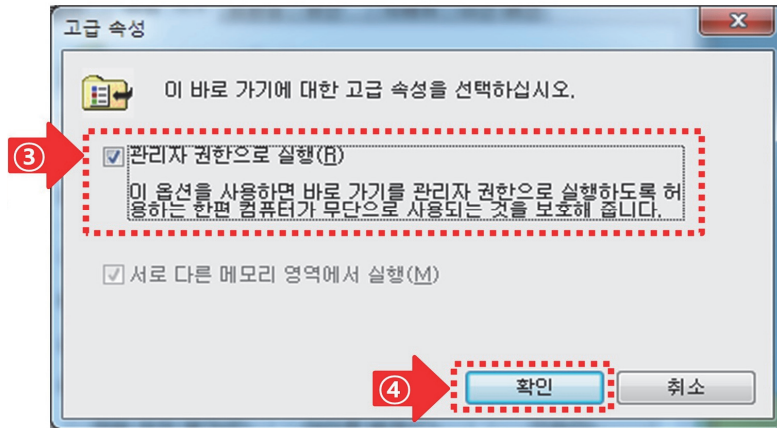


1. PC의 “Internet Explorer” 아이콘에서 **마우스 오른쪽 버튼 클릭**
2. “속성” 클릭

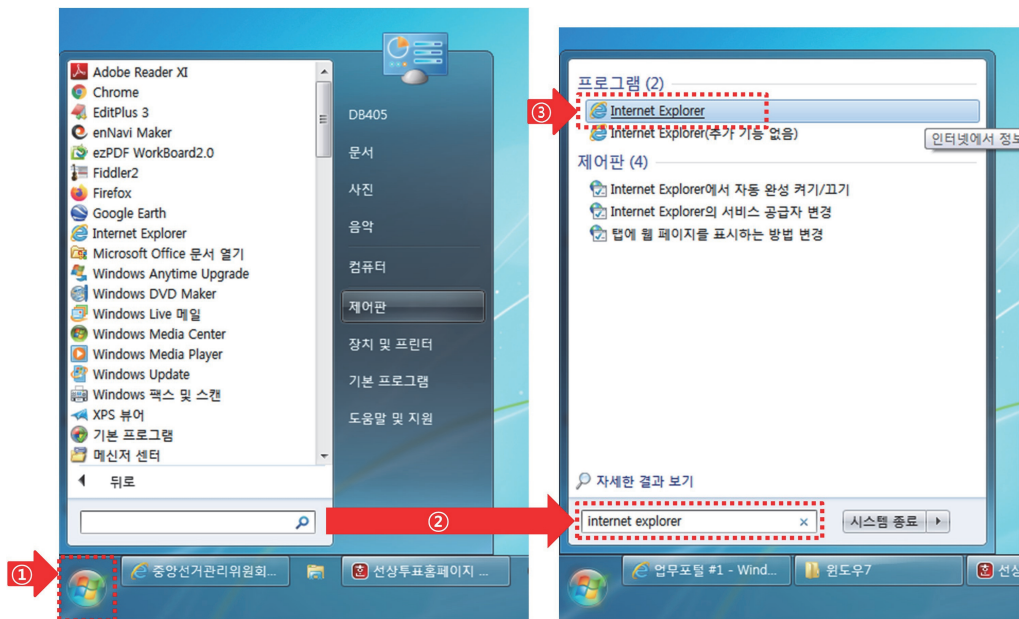
※ 선상투표홈페이지는 Windows 7, 10 (Internet Explorer 10, 11)에 최적화 되어 있습니다.



3. ①“바로가기” 탭 선택
4. ②“고급” 버튼 선택



5. 인터넷 익스플로러가 관리자 권한으로 실행되도록 ③“관리자 권한으로 실행”에 체크
6. ④“확인” 버튼 클릭하여 적용하고 창 종료



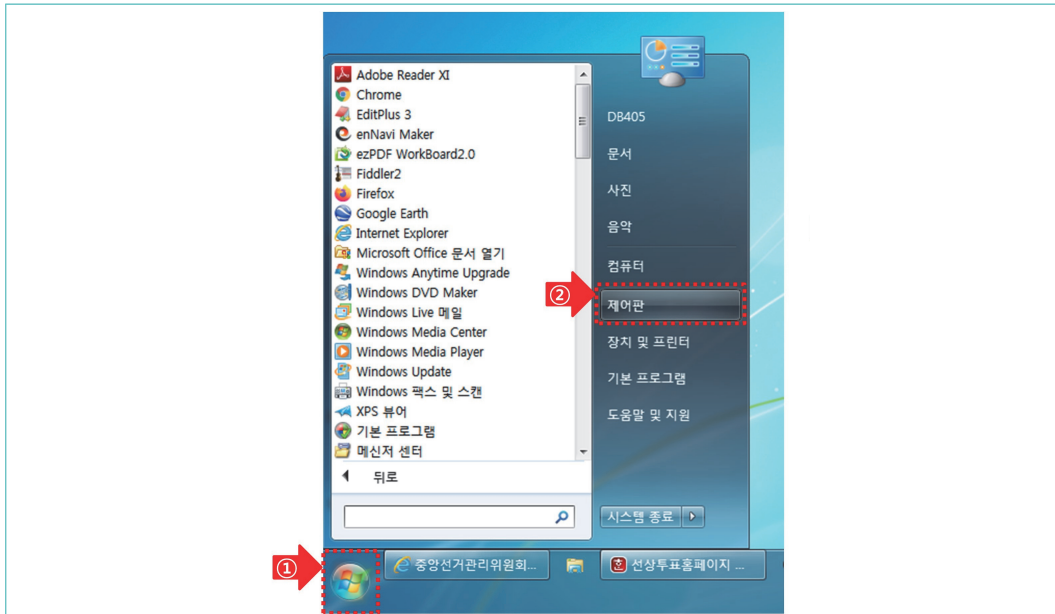
※ Internet Explorer 아이콘이 없는 경우

- ① “시작”의 검색 창에 ② “internet explorer”를 입력하면 자동으로 검색되는
- ③ “Internet Explorer” 프로그램에서 마우스 오른쪽 버튼 클릭





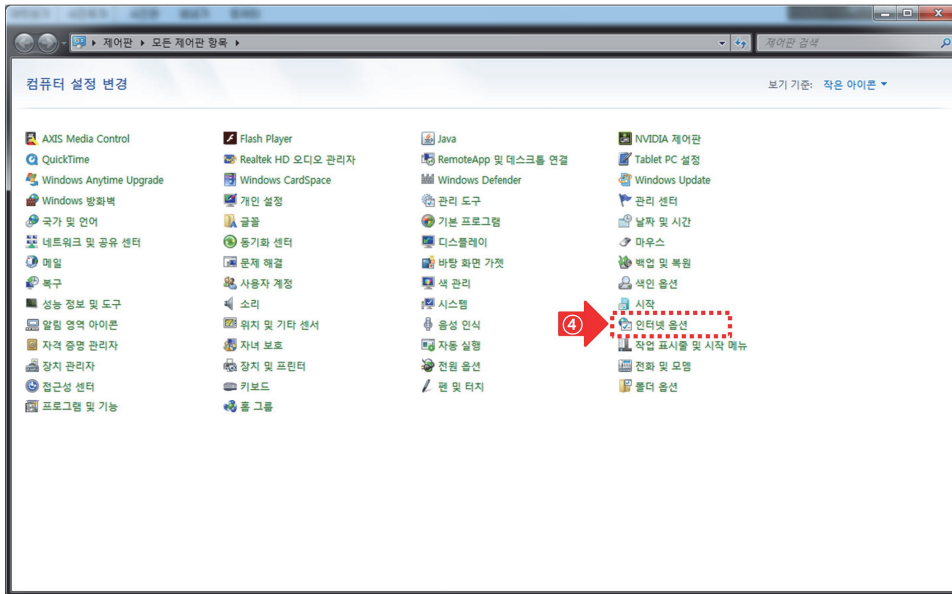
## 나. 인터넷 옵션 및 기본 웹 브라우저 설정



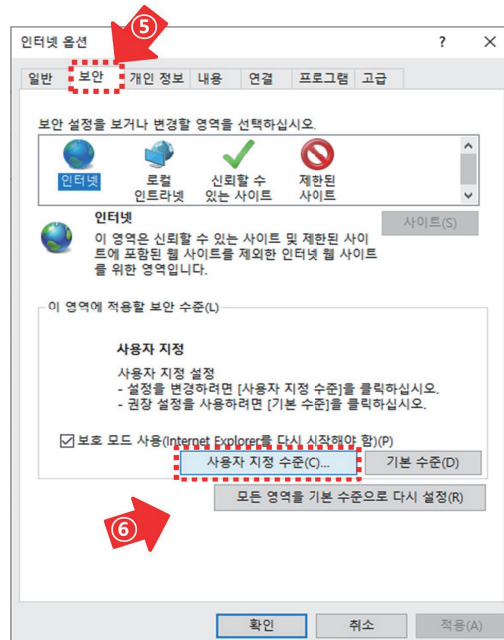
1. PC의 ①“시작”을 선택
2. ②“제어판” 선택



3. 제어판 창의 보기기준에서 ③“작은 아이콘” 선택

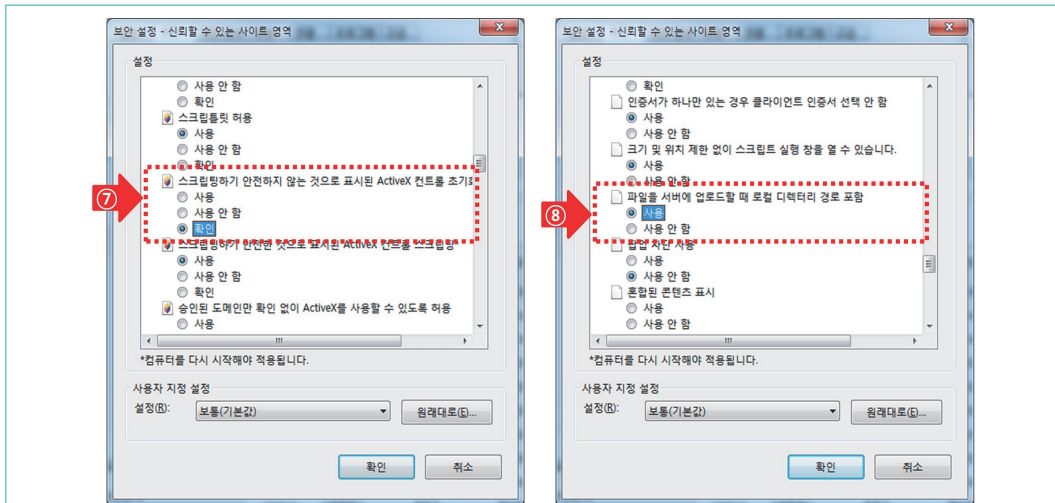


4. 작은 아이콘으로 변환한 제어판 화면에서 ④“인터넷 옵션” 선택

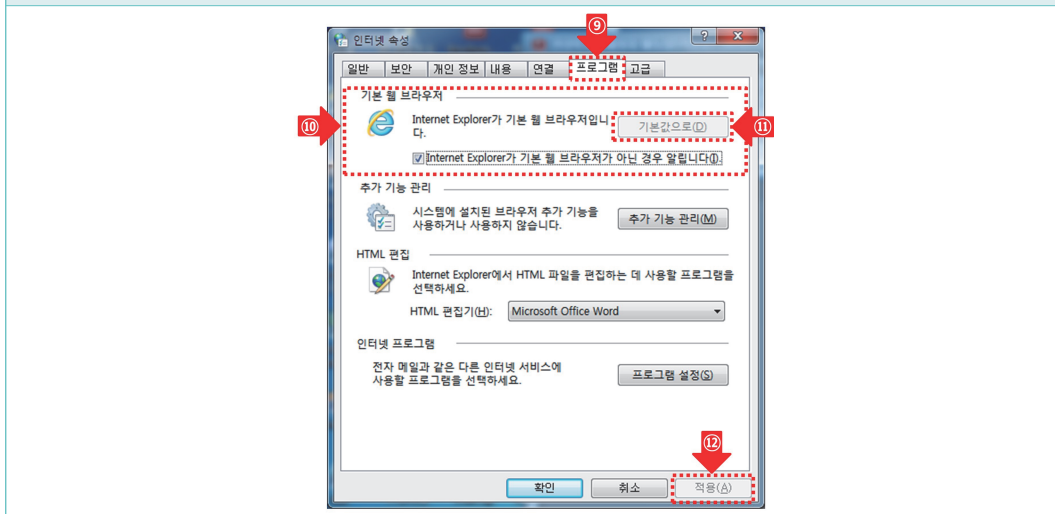


5. 인터넷 옵션 창에서 ⑤“보안” 탭 선택

6. ⑥“사용자 지정 수준” 선택



7. ⑦ “스크립팅하기 안전하지 않은 것으로 표시된 ActiveX 컨트롤 초기화 및 스크립팅”을 “확인”으로 변경
8. ⑧ “파일을 서버에 업로드 할 때 로컬 디렉터리 경로 포함”을 “사용”으로 변경
9. “확인”을 눌러 설정 적용 후 “보안 설정” 창 닫기

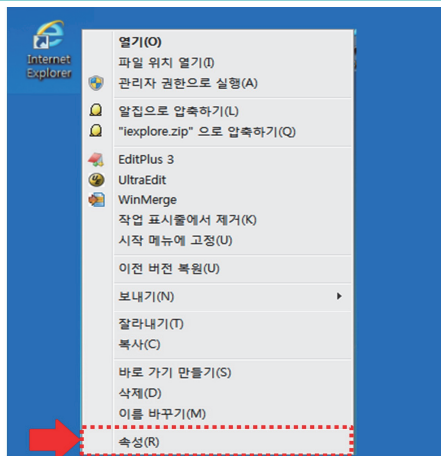


10. “인터넷 옵션” 창에서 ⑩ “프로그램” 탭 선택
11. ⑩ “기본 웹 브라우저” 설정이 “Internet Explorer” 인지 확인
12. “Internet Explorer”가 기본 웹 브라우저가 아닌 경우 ⑪ “기본값으로” 선택하여 “Internet Explorer”로 변경
13. ⑫ “적용” 버튼을 클릭하여 설정 적용

## ② 윈도우10 PC환경 설정

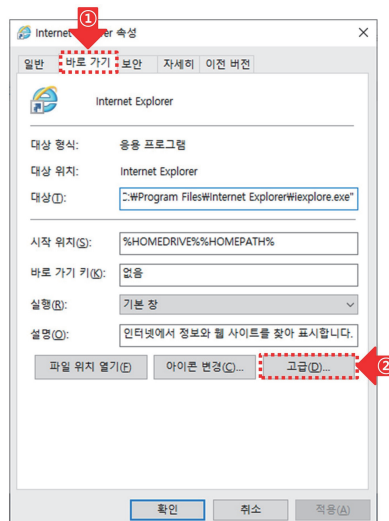


### 가. 인터넷 익스플로러 관리자 권한 설정



1. PC의 "Internet Explorer" 아이콘에서 **마우스 오른쪽 버튼 클릭**
2. **"속성"** 클릭

※ 선상투표홈페이지는 Windows 7, 10 (Internet Explorer 10, 11)에 최적화 되어 있습니다.



3. ①**"바로가기"** 탭 선택
4. ②**"고급"** 버튼 선택



고급 속성

이 바로 가기에 대한 고급 속성을 선택하십시오.

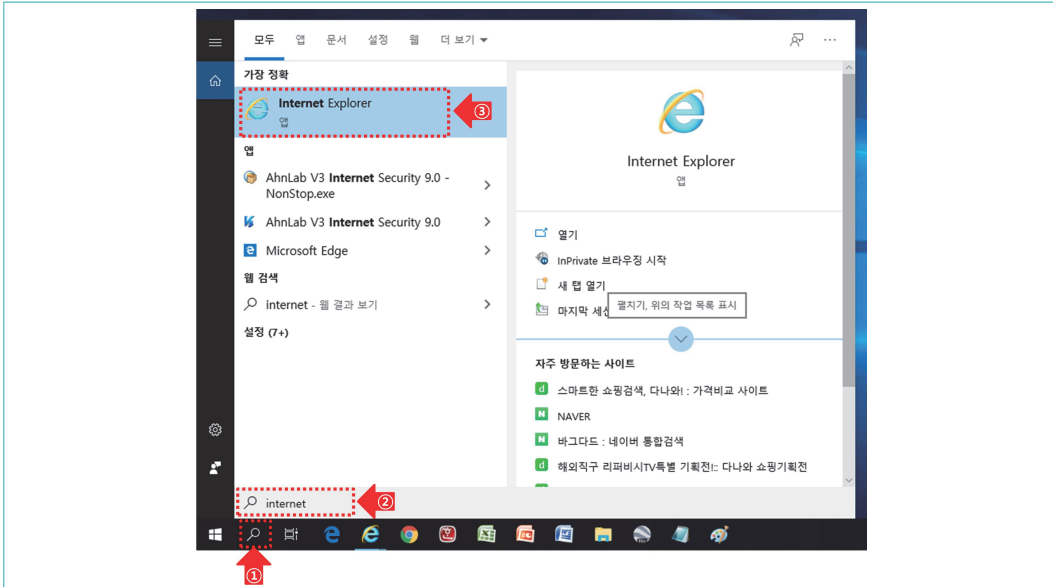
관리자 권한으로 실행(R)  
이 옵션을 사용하면 바로 가기를 관리자 권한으로 실행하도록 허용하는 한편 컴퓨터가 무단으로 사용되는 것을 보호해 줍니다.

서로 다른 메모리 영역에서 실행(M)

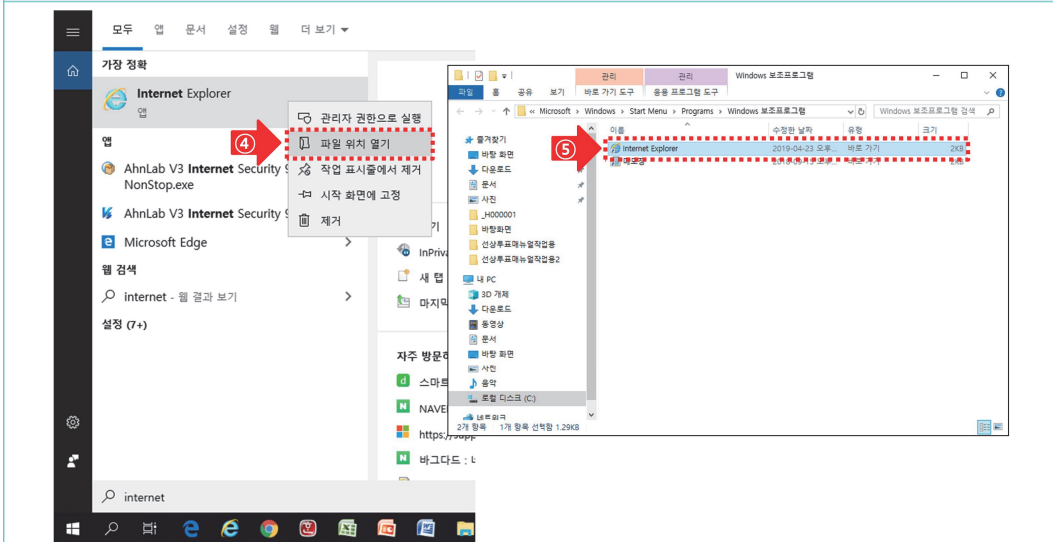
확인 취소

5. 인터넷 익스플로러가 관리자 권한으로 실행되도록 ③“관리자 권한으로 실행”에 체크  
6. ④“확인” 버튼 클릭하여 적용하고 창 종료

※ 인터넷 익스플로러 아이콘이 없는 경우



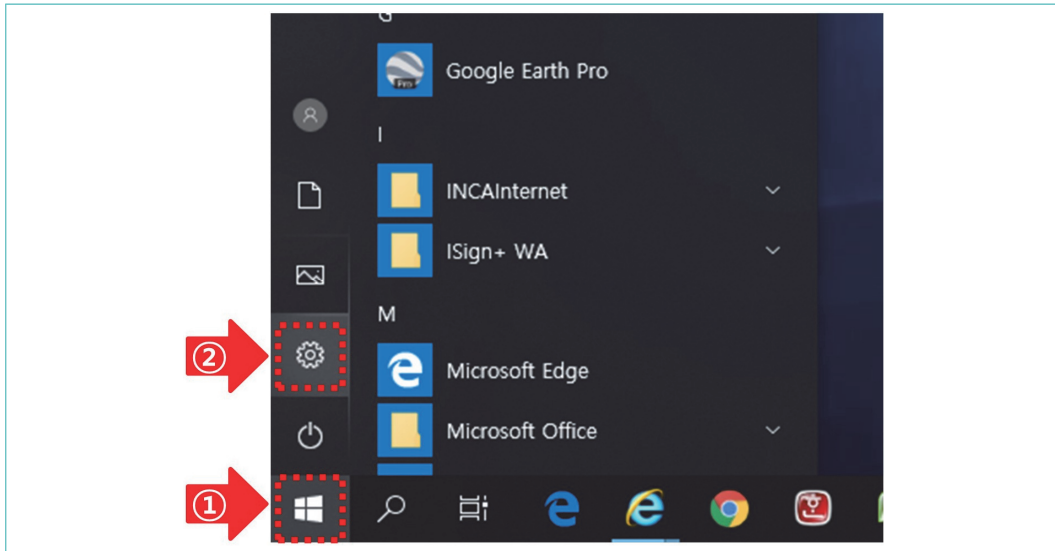
1. ①돋보기아이콘을 선택하면 나오는 검색 창에 ②"internet explorer"를 입력
2. 자동으로 검색되는 ③"Internet Explorer" 프로그램에서 마우스 오른쪽 버튼 클릭



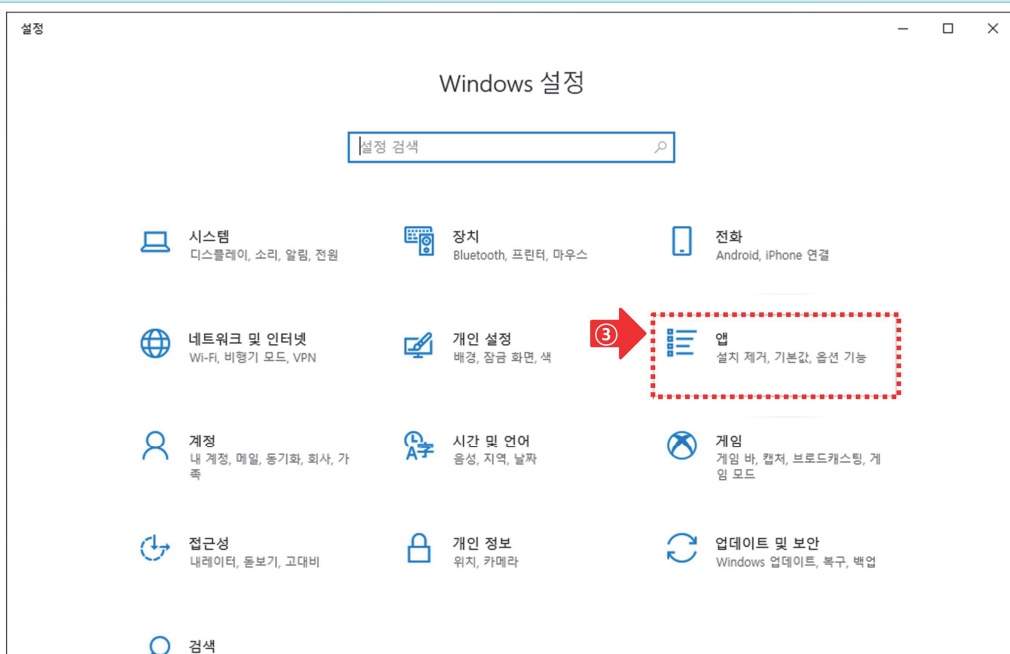
3. 마우스 오른쪽 버튼 클릭하면 나오는 ④"파일 위치 열기" 선택
4. 새 탐색기 창에 나오는 "Internet Explorer"에서 오른쪽 마우스 클릭하여 "속성" 선택하여 설정 변경



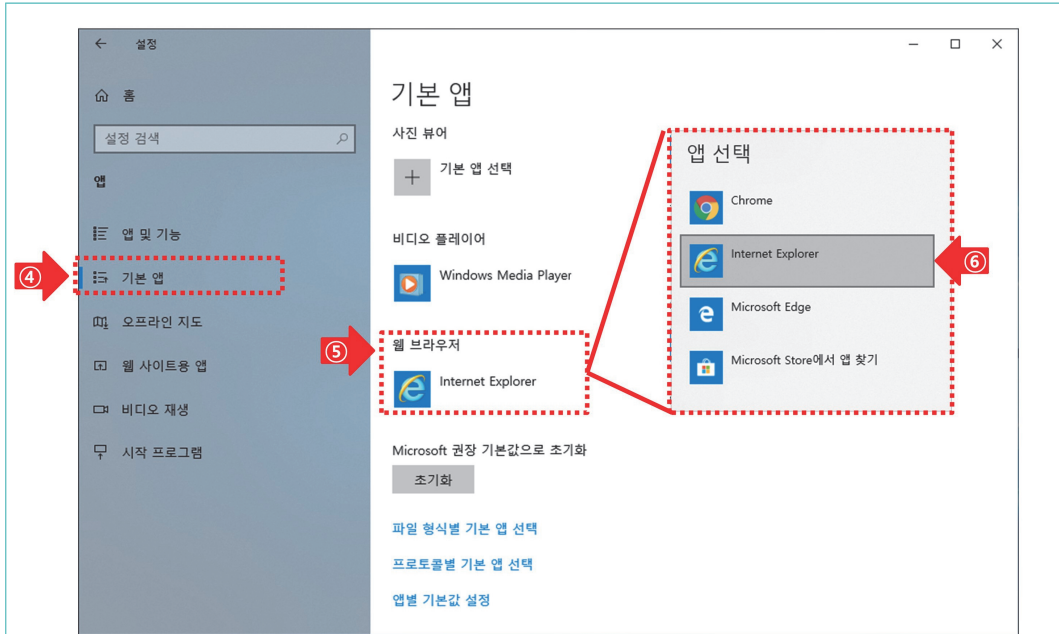
## 나. 기본 웹 브라우저 설정



1. PC의 윈도우 창 모양의 ①“시작” 아이콘 선택
2. 톱니바퀴 모양의 ②“설정” 아이콘 선택



3. 설정 창에서 ③“앱” 선택

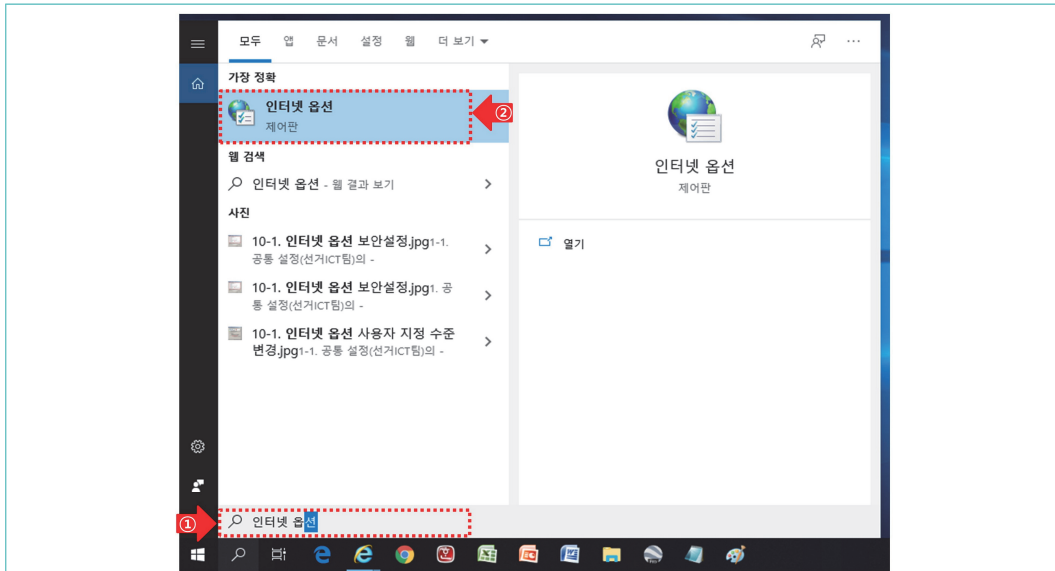


4. 앱 설정 창에서 ④“기본 앱” 선택
5. ⑤“웹 브라우저” 설정이 “Internet Explorer”가 아닌 경우 “Internet Explorer”를 클릭하면 나오는 ⑥“앱 선택” 창에서 “Internet Explorer” 선택하고 종료

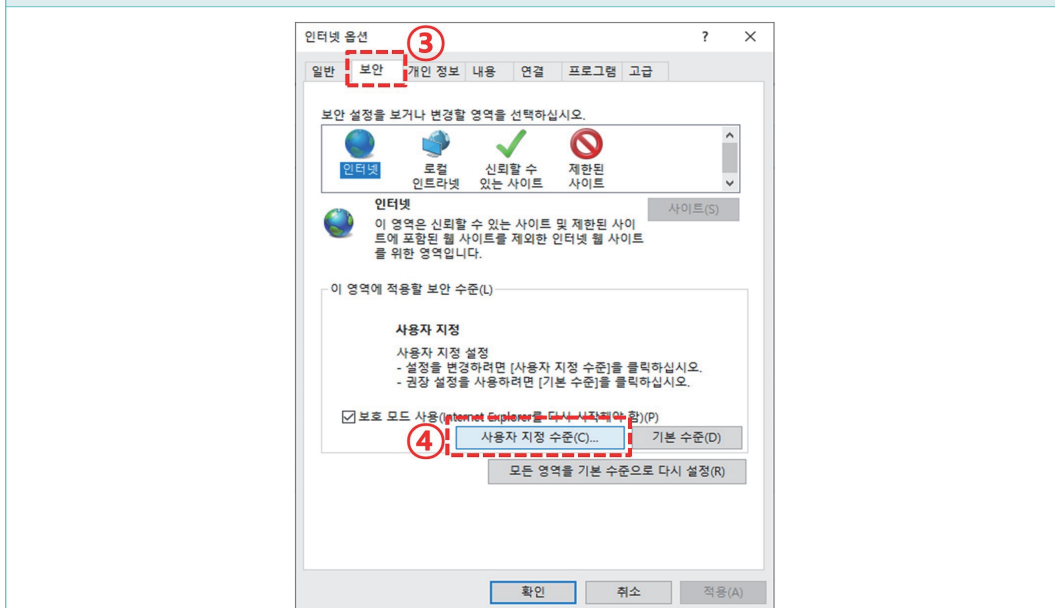




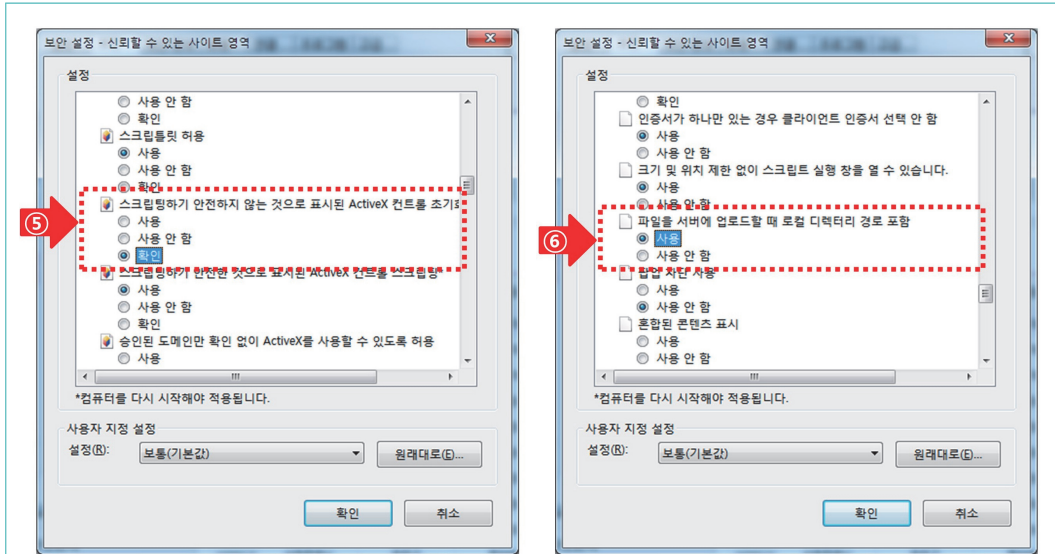
### 다. 인터넷 옵션 설정



1. PC의 돋보기 모양 아이콘을 선택하면 나오는 검색창에 ①“인터넷 옵션” 입력
2. 자동으로 검색되어 나오는 ②“인터넷 옵션” 프로그램 선택



3. 인터넷 옵션 창에서 ③“보안” 탭 선택
6. ④“사용자 지정 수준” 선택



7. ⑤ “스크립팅하기 안전하지 않은 것으로 표시된 ActiveX 컨트롤 초기화 및 스크립팅”을 “확인”으로 변경
8. ⑥ “파일을 서버에 업로드 할 때 로컬 디렉터리 경로 포함”을 “사용”으로 변경
9. “확인”을 눌러 설정 적용 후 “보안 설정” 창 닫기